



COMUNE DI TORRE PELLICE

STUDIO SUI PASCOLI COMUNALI

SCHEDA COMPRESORIO DI PASCOLO
ALPE VANDALINO

FEBBRAIO 2025

REV:.....

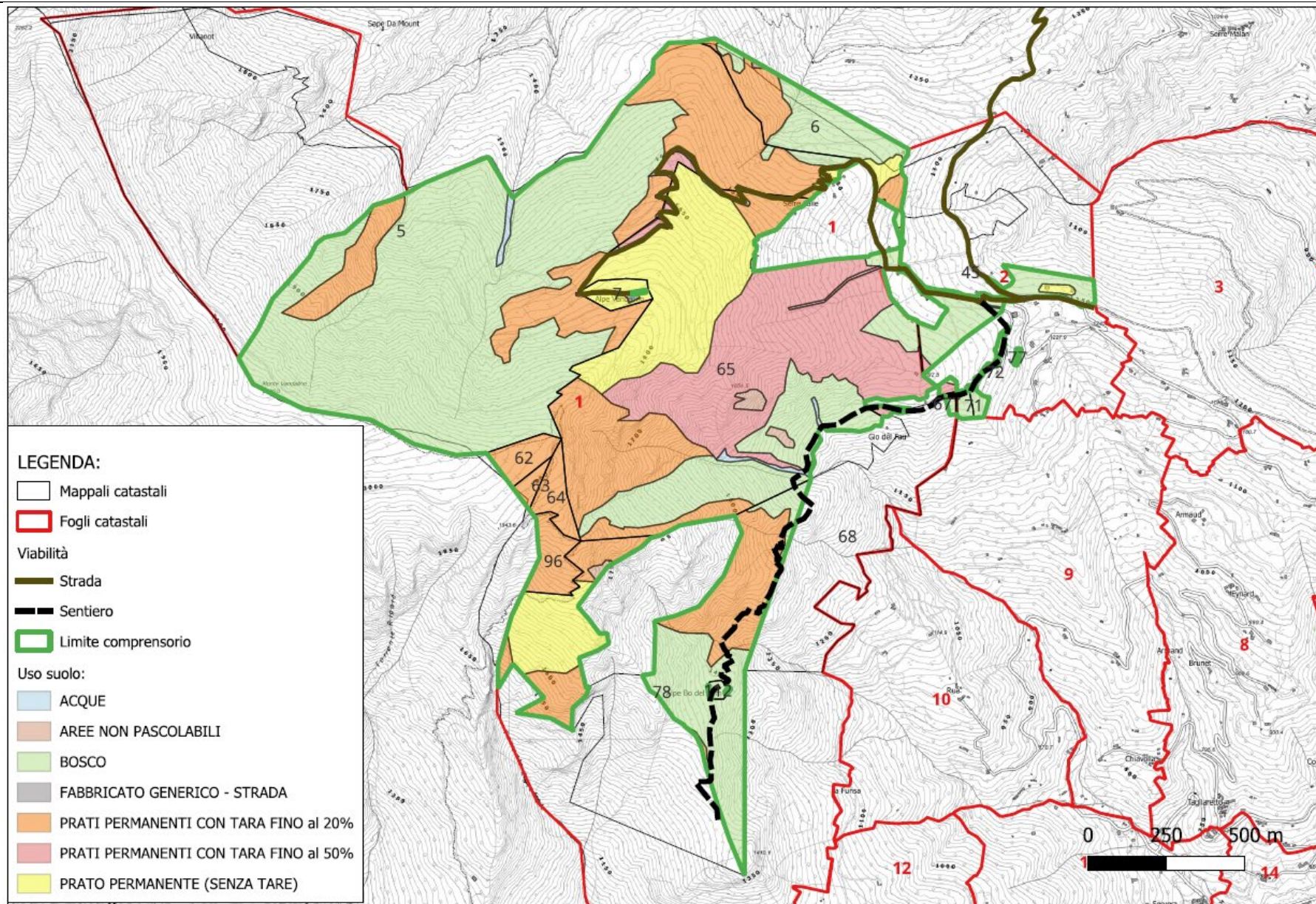
IL TECNICO:

DOTT. FOR. PAOLO MARIA TERZOLO





PLANIMETRIA DEL COMPENSORIO DI PASCOLO CON INDICAZIONE DEL TIPO DI PASCOLO



CATASTO E USO DEL SUOLO

FOGLIO	MAPPALE	USO DEL SUOLO (CODICE UNAR)	SUPERFICIE [ha]
1	5	650	75,36
		654	0,57
		659	26,17
		660	0,40
		690	0,41
		638	0,24
	6	650	6,19
		654	0,08
		659	3,68
		638	0,74
	7	654	1,39
		660	0,19
	62	659	2,06
	63	659	0,72
	64	659	2,14
	65	650	17,25
		638	19,81
		654	30,78
		659	15,79
		660	0,66
		690	0,56
		770	1,07
	67	650	0,16
		654	0,07
	68	650	0,06
		654	0,46
	78	650	12,79
		659	13,36
		770	0,22
		638	6,42
96	659	2,87	
112	650	0,29	
2	45	650	5,18
		654	0,22
		660	0,55
		638	0,30
	71	650	0,39
		654	0,04
	77	654	0,08
22	72	650	0,69
TOTALE			250,40

USO DEL SUOLO E SUPERFICI ELIGIBILI		
USO DEL SUOLO (CODICE UNAR)	SUPERFICIE [HA]	SUPERFICIE ELIGIBILE [ha]
638 – Pascolo libero 100%	28,91	28,91
654 – Pascolo magro 50%	32,30	16,15
659 – Pascolo magro 80%	66,79	53,43
Totale superfici eligibili	128,00	93,25
660	1,80	
690	0,98	
770	1,29	
Totale superfici sterili	4,06	
650 - Bosco	118,35	
TOTALE	250,40	93,25

FABBRICATI STRUMENTALI

Fabbricati d'alpe comunali di recente ristrutturazione. Abitazione, locale lavorazione, stalla e impianto fotovoltaico. Una parte dell'edificio è costituito da un rifugio/bivacco per escursionisti. Accessibilità carrozzabile tramite pista chiusa al libero traffico di percorribilità complessa.

Nel suo insieme il comprensorio di pascolo risulta razionalmente pascolato e con una buona dotazione infrastrutturale.

CARICO				
Giornate pascolo	CONSIGLIATO	MINIMO	MASSIMO	MASSIMO Istantaneo
90	122	100	140	200

La definizione di carico è stata valutata riferendo le superfici, parzialmente riclassificate rispetto alle valutazioni Arpea a indici sintetico empirici di carico. Il carico minimo ammissibile da Arpea, valutata sulla base della superficie eligibile di ha 93 e sul parametro ufficiale di 0,15 UBA/ha/anno ammonta, per una durata stagionale di 90 giorni, a 60 UBA

Non è stata riportata una distinzione cartografica tra pascolo bovino e pascolo ovicaprino. Tuttavia le condizioni di asperità ed accidentalità dei terreni, specie nel settore di versante affacciato sul fondovalle Pellice, rende il pascolamento accessibile unicamente a capi ovicaprini. Rispetto al carico consigliato di 122 UBA si definisce che il pascolo bovino rappresenta il 65% della potenzialità di carico, mentre quello ovicaprino la restante quota del 35%. Se dunque l'alpeggio è caricato unicamente con bovini il carico è pari al 65% del valore complessivo per quanto riguarda i carichi consigliato e minimo, mentre, per i carichi massimo e massimo istantaneo la quota bovina scende al 60%.

Livello di carico	TIPOLOGIA DI PASCOLO	
	PASCOLO BOVINO [UBA]	PASCOLO OVI CAPRINO [UBA]
Consigliato	79	43
Massimo	84	56
Minimo	65	35
Istantaneo	120	80

Il carico istantaneo è riferito ai casi in cui, a fronte di una riduzione del periodo di pascolamento, la valutazione degli UBA presenti possa essere proporzionalmente aumentata. In ogni caso, anche a fronte di un pascolamento di poche giornate, considerata la fragilità del territorio, non potrà mai essere presente contemporaneamente sul comprensorio un carico superiore a 200 UBA, di cui al massimo 120 bovini.

CANONE	€ 1.970,00
---------------	-------------------

Il canone è stato calcolato considerando la superficie pascolabile di ha 246 di cui ha 93 eligibili e ha 118 di bosco pascolabile, oltre alle valutazioni relative all'accessibilità del centro aziendale e alle condizioni delle infrastrutture presenti. E' stato considerato un prezzo all'ettaro di € 8 che, con riferimento agli UBA consigliati, determina un valore di 16,42 €/UBA.